

Fietsevenement **De Schakel**

ZONDAG 30 AUGUSTUS 2026



De Schakel, de plezantste afsluiter van de zomervakantie!

**De Schakel**
www.schakel.be



Nieuw in 2026

Vanaf dit jaar is de rode buitenronde afgepijld in één richting. Dat betekent dat de deelnemers die route alleen met de wijzer van de klok mee kunnen fietsen. Als je toch naar een hut tegen die richting in wil, ga dan via de groene routes. Daarna kun je terugrijden via de rode route.

De Schakel is nu ook geschikt voor wielclubs en wielertoeristen. Voor de buitenronde zijn GPX-bestanden gemaakt. De deelnemers kunnen deze downloaden vanaf zondagmorgen 30 augustus. Er zijn kaartjes beschikbaar met de link. Vraag daarnaar bij jouw startplaats.

Er is ook een rode doorsteek gemaakt dwars over het “Schakelgebied”. Deze rode route is wel in twee richtingen afgepijld. Zo ontstaan er drie grote lussen:

- De zuidelijke halve Schakel van ±160 km.
- De noordelijke halve Schakel van ±170 km.
- De hele Schakel van ±225 km.

Over uitdagingen gesproken. Natuurlijk kun je altijd via de groene routes terugfietsen als de uitdaging te groot blijkt te zijn. Je bent dan niet altijd verzekerd van de kwaliteit van de wegen zoals op de rode route.

De GPX-route volgt zo veel als mogelijk de rode route. Als de rode route over te smalle wegen, over fietspaden of over een stukje semi-verhard gaat, neemt de GPX-route een andere weg.

Er is dus gezorgd dat de geofende snelle fietser en de traditionele “Schakelaar” elkaar niet hinderen. Dat bereiken we door:

- Alle deelnemers op de buitenronde in één richting te laten fietsen. Zo is het veel minder druk op dat parcours.
- Voldoende brede wegen te kiezen.
- De geofende snelle fietser en de traditionele “Schakelaar” van elkaar te scheiden als het parcours dat vereist. *(Alleen tussen Alphen en Poppel lukt dat niet)*

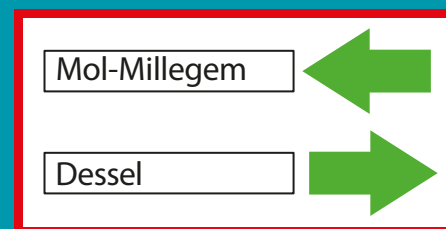


Bewegwijzering

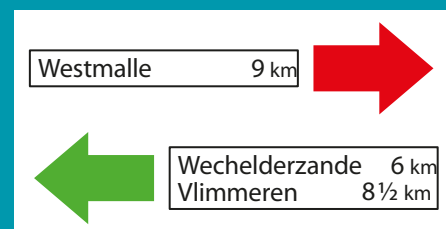


**Opgelet
weldra
een splitsing**

**BIJ
SPLITSING
VAN
ROUTES**



**BIJ DE
UITGANG
VAN DE
HUTTEN**



BEVESTIGINGSBORD



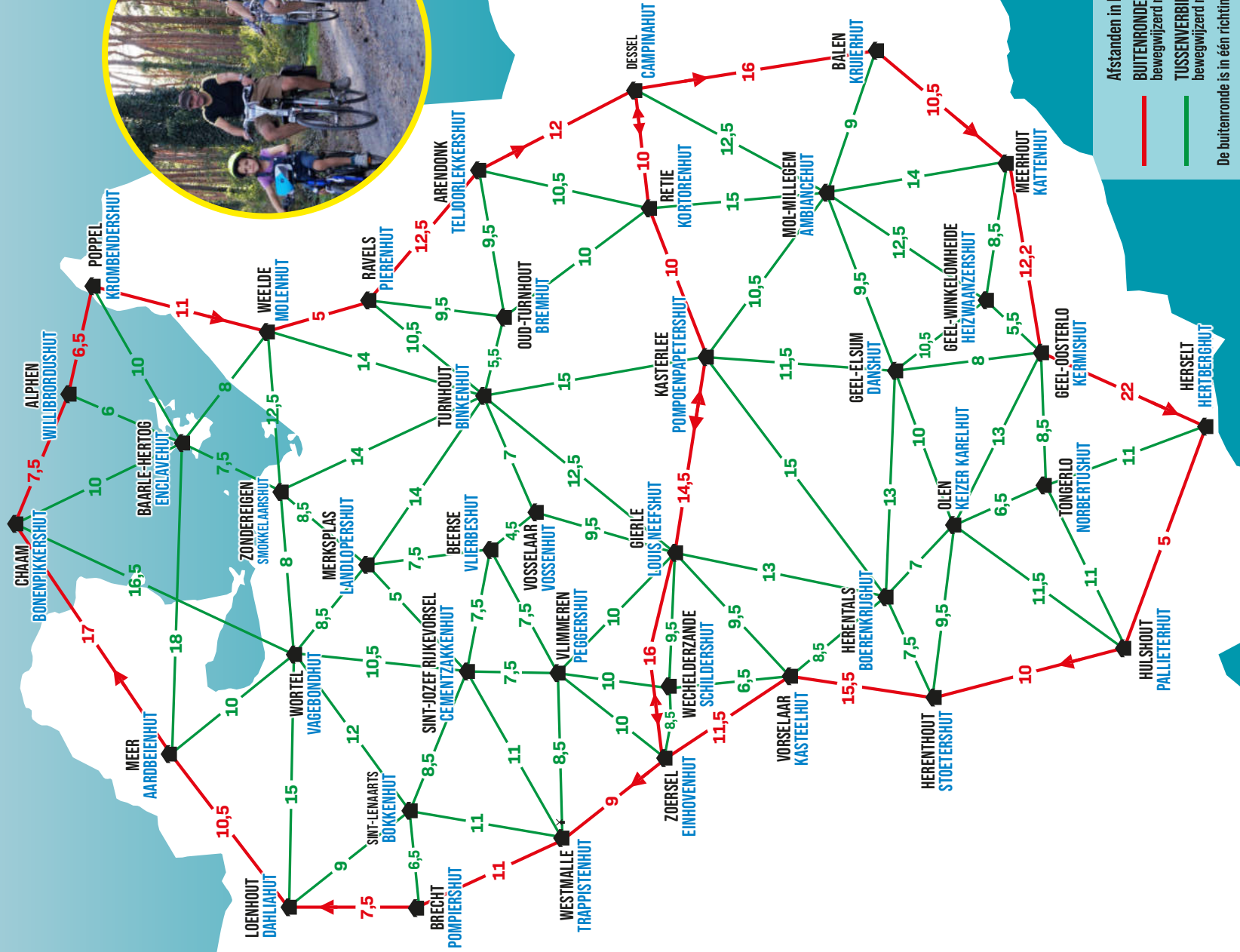
**U RIJDT
RICHTING**

Balen

LET OP: De afstanden van de routes werden met Google Maps uitgerekend. Google laat daarbij weten dat de afstand niet steeds overeenkomt met de werkelijkheid. Meestal wel maar soms kan er een verschil van enkele honderden meters tussen zitten.

Na elke splitsing hangt er na ongeveer 50 meter een bevestigingsbord zodat je weet dat je in de goede richting rijdt.

De Schakel 2026



Afstanden in KM

- BUITENRONDEN
beweijzert met **RODE** pijlen
- TUSSENVERBINDINGEN
beweijzert met **GRUENE** pijlen

De buitenronde is in één richting afgepijld.

Praktisch

- Wanneer** Zondag 30 augustus 2026. Inschrijven van 8 tot 14 uur. Controleposten open tot 18 uur.
- Waar** In de Antwerpse Kempen. Starten kan in 40 hutten.
- Prijs** Deelname kost € 6,00 voor een volwassene en € 2,00 voor kinderen tot 12 jaar.
- Verzekering** Elke deelnemer is verzekerd tegen gebeurlijke ongevallen.
- Extra** Bewaar de deelnamekaart goed. Bij verlies krijgt u geen nieuwe.
- Info** www.schakel.be

Start- en Controleplaatsen

Naam Gemeente	Naam Hut	Adres hut
Alphen	Willibrordushut	Zandstraat 6a
Arendonk	Teljoorlekkershut	Wampenbergr 117
Baarle-Hertog	Enclavehut	Molenbaan
Balen	Kruierhut	Bevrijdingsstraat 1
Beerse	Vlierbeshut	Pastoriestraat
Brecht	Pompiershut	Ambachtslaan 10
Chaam	Bonenpikkershut	Kerkdreef 6
Dessel	Campinahut	Zanddijk 62A
Geel-Elsum	Danshut	Dr.-Peetersstraat 90
Geel-Oosterlo	Kermishut	Oosterloseweg 75
Geel-Winkelomheide	Heizwaanershut	Kemeldijk 5
Gierle	Louis Neefshut	Poeyelhei
Herentals	Boerenkrijghut	Herenthoutseweg 118
Herenthout	Stoetershut	Maasweg 1
Herselt	Hertberghut	Harmoniestraat 13
Hulshout	Pallieterhut	Kapelaniestraat 13
Kasterlee	Pompoenpapetershut	Duineinde 6
Loenhout	Dahliahut	Kruisdreef 1
Meer	Aardbeienhut	Werkhovensestraat 2A
Meerhout	Kattenhut	Heuvelstraat 3
Merksplas	Landlopershut	Oude Baan 13
Mol-Millegem	Ambiancehut	Milostaat 13
Olen Centrum	Keizer Karelhut	Teunenberg
Oud-Turnhout	Bremhut	Oude Arendonkse Baan 36
Poppel	Krombendershut	Aarle 33
Ravels	Pierenhut	Raafuinweg 2
Retie	Kortorenhut	Kantine Heidebloem Looiend
Sint-Jozef Rijkvorsch	Cementzakkenhut	Kerkdreef 61
Sint-Lenaarts	Bokkenhut	OC 't Centrum Dorpsstraat 73
Tongerlo	Norbertushut	Geneinde 48/1
Turnhout	Binkenhut	Graatakker 104
Vlimmeren	Peggershut	Hoogstraat 24
Vorselaar	Kasteelhut	Dorpshuis Nieuwstraat 15
Vosselaar	Vossenhut	Sint-Jozefstraat
Wechelderzande	Schildershut	Sportcomplex Pulse Baan
Weelde	Molenhut	Torenstraat 12/Koning Albertstraat
Westmalle	Trappistenhut	Tichelmanstraat
Wortel	Vagebondhut	Poeleinde 10
Zoersel	Einhovenhut	Kapelstraat 19
Zondereigen	Smokkelaarshut	Zondereigen 65B

Prijzen



HOOFDPRIJS

CORTINA E-fello (e-bike). De Cortina-fiets is een elektrische fiets met Bosch motor, 50Nm motor en een batterij van 500Wh.



Hoofdprijs voor de kinderen:

BFK FLowerfun 24" turquoise (kinderfiets). De BFK Flowerfun is een kinderfiets in 24".

Naast deze hoofdprijzen zijn er een aantal relatief kleine prijzen, zowel voor de volwassenen als voor de kinderen, die allemaal een verband hebben met de regio, de gemeenten van het "Schakelgebied" en/of de ondernemers daar. Op de website vind je de lijst: www.schakel.be.

Ook voor de **KLEURWEDSTRIJD** zijn enkele prijzen voorzien.

Wist je trouwens dat je bij de start al een appel, een wafel en een fietsvlaggetje krijgt en dat je bij de finish een gadget ontvangt? Op voorwaarde natuurlijk dat je je adresstrookje inlevert.

Raf & Otje

binnenspeeltuin
brasserie & feestzaal

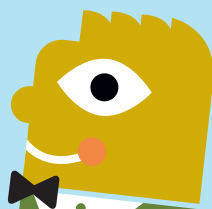


KOM RAVOTTEN

OF VIER SAMEN MET
ONS JE VERJAARDAGS-
OF FAMILIEFEEST!



EN IK BEN MILO.
KEN JIJ MIJN NIEUWE
FEESTZAAL AL?



www.rafenotje.be

volg ons



Buiten de schoolvakanties
open op woe ★ vrij ★ zat ★ zon

Openingsuren op

Otterstraat 187 ★ 2300 Turnhout ★ 014 49 11 22 ★ info@rafenotje.be